



LINEA RESIDENZIALE
2022

 **SINCLAIR**
AIR CONDITIONING

BEIJER REF

LA NOSTRA TECNOLOGIA AL SERVIZIO DEL VOSTRO COMFORT



SERIE TERREL

- Per chi presta particolare attenzione all'estetica: disponibile in 4 colori bianco, nero, champagne e silver
- Classe energetica A++/A+
- Unità interne compatibili anche con i sistemi multisplit
- Direzione dell'aletta in orizzontale e verticale
- Plasmatec: la tecnologia Sinclair per la qualità dell'aria
- Modulo Wifi incluso - controllabile tramite App e Amazon Alexa e Google Assistant



SERIE KEYON

- Per chi cerca performance e design moderno
- Classe energetica A++/A+
- Unità interne compatibili anche con i sistemi multisplit
- Plasmatec: la tecnologia Sinclair per la qualità dell'aria
- Modulo Wifi incluso - controllabile tramite App e Amazon Alexa e Google Assistant



SERIE RAY

- Per chi cerca semplicità con un ottimo rapporto qualità/prezzo
- Classe energetica A++/A+
- Unità interne compatibili anche con i sistemi multisplit
- Plasmatec: la tecnologia Sinclair per la qualità dell'aria
- Modulo Wifi opzionale da acquistare separatamente come accessorio (SWM-04)

SERIE TERREL



UNITÀ INTERNA	SIH-09BIT*	SIH-13BIT*	SIH-18BIT2*	SIH-24BIT2*
UNITÀ ESTERNA	SOH-09BIT	SOH-13BIT	SOH-18BIT2	SOH-24BIT2

Detraibilità fiscale / Conto Termico		110% 65% 2.0	110% 65% 2.0	110% 65% 2.0	110% 65% 2.0
Capacità Raffrescamento	kW	2,7	3,51	5,3	7,1
Capacità Riscaldamento	kW	3,0	3,81	5,6	7,8
Carico Termico Teorico (PdesignC)	kW	2,7	3,5	n.d.	n.d.
Carico Termico Teorico (PdesignH)	kW	2,7	3,2	n.d.	n.d.
Intervallo di Funzionamento (Raffrescamento)	°C	-15~50	-15~50	-15~50	-15~50
Intervallo di Funzionamento (Riscaldamento)	°C	-25~30	-25~30	-25~30	-25~30
SEER / SCOP	W/W	7,5 / 4,2	7,1 / 4,1	7,6 / 4,3	7,0 / 4,2
Classe di Efficienza Energetica		A++ / A+	A++ / A+	A++ / A+	A++ / A+
Consumo energetico annuo indicativo Raffrescamento / Riscaldamento	kWh	126 / 900	173 / 1093	244 / 1400	355 / 1867
EER/COP	W/W	3,88 / 4,29	3,65 / 4,00	3,76/4,21	3,50/3,90
Alimentazione		220-240 / 50Hz / 1phase	220-240 / 50Hz / 1phase	220-240 / 50Hz / 1phase	220-240 / 50Hz / 1phase
Corrente assorbita nominale (Raffrescamento)	A	3,10	4,30	6,50	9,00
Potenza assorbita nominale (Raffrescamento)	W	695	962	1410	2030
Corrente assorbita nominale (Riscaldamento)	A	3,20	4,60	6,20	9,30
Potenza assorbita nominale (Riscaldamento)	W	700	953	1330	2000
Corrente nominale	A	6,2	6,90	12,50	13,5
Potenza nominale	W	1400	1550	1250	3000
Quantità di refrigerante	kg/TonEqCO ₂	0,53 / 0,36	0,57 / 0,38	1,0 / 0,68	1,5 / 1,01
Tubazioni Liquido/Gas	mm (inch)	Φ6/Φ9.52 (1/4"/3/8")	Φ6/Φ9.52 (1/4"/3/8")	Φ6/Φ12 (1/4"/1/2")	Φ6/Φ16 (1/4"/5/8")
Lunghezza tubazioni Standard	m	5	5	5	5
Lunghezza tubazioni Min.	m	3	3	3	3
Lunghezza tubazioni Max.	m	15	15	25	25
Dislivello Max.	m	10	10	10	10
Carica aggiuntiva refrigerante	g/m	16	16	16	40

UNITÀ INTERNA	SIH-09BIT*	SIH-13BIT*	SIH-18BIT2*	SIH-24BIT2*	
Potenza nominale	W	20	20	n.d.	n.d.
Corrente nominale Max.	A	0,31	0,31	n.d.	n.d.
Livello potenza sonora	dB(A)	54/48/43/37	57/50/44/37	60/55/50/34	64/56/51/42
Livello pressione sonora (Min. ~ Max.)	dB(A)	38/36/31/25	42/38/32/25	47/39/32/21	50/43/36/27
Portata d'aria (Min. ~ Max.)	m ³ /h	390/610	360/700	460/850	600/1250
Peso (netto/loro)	kg	11/13	11/13	13,5 / 15,5	16,5 / 19,5
Dimensioni (LxPxX)	mm	889x294x212	889x294x212	1013x307x221	1122x329x247

UNITÀ ESTERNA	SOH-09BIT	SOH-13BIT	SOH-18BIT2	SOH-24BIT2	
Livello potenza sonora	dB(A)	61	63	64	70
Livello pressione sonora	dB(A)	50	52	57	59
Portata d'aria	m ³ /h	1950	1950	3600	3600
Peso (netto/loro)	kg	23,5/26	24,5/27	40,5/45,0	41,5/46,0
Dimensioni (LxPxX)	mm	732x555x330	732x555x330	958 × 660 × 402	958x660x402

* Disponibile in vari colori: SIH-xxBITW - bianco, SIH-xxBITB - nero, SIH-xxBITS - argento, SIH-xxBITC - champagne
I dati delle interne ed esterne 18k e 24k BIT2 sono preliminari

SERIE KEYON



UNITÀ INTERNA		SIH-09BIK	SIH-12BIK	SIH-18BIK	SIH-24BIK
UNITÀ ESTERNA		SOH-09BIK	SOH-12BIK	SOH-18BIK	SOH-24BIK
Detraibilità fiscale / Conto Termico		SUPER BONUS 110% PERMANENTE FISCALE 65% CONTO TERMICO 2.0	SUPER BONUS 110% PERMANENTE FISCALE 65% CONTO TERMICO 2.0	SUPER BONUS 110% PERMANENTE FISCALE 65% CONTO TERMICO 2.0	SUPER BONUS 110% PERMANENTE FISCALE 65% CONTO TERMICO 2.0
Capacità Raffrescamento	kW	2,7 (0,6 - 3,4)	3,2 (0,9 - 3,7)	4,6 (1,0 - 5,3)	6,2 (1,8 - 6,4)
Capacità Riscaldamento	kW	2,8 (0,6 - 3,7)	3,4 (0,9 - 4,1)	5,2 (1,0 - 5,7)	6,4 (1,6 - 6,6)
Carico termico Teorico (PdesignC)	kW	2,7	3,20	4,60	6,10
Carico Termico Teorico (PdesignH) stag. calda	kW	2,8	2,8	3,6	4,7
Carico Termico Teorico (PdesignH) stag. media	kW	2,5	2,7	3,7	4,7
Intervallo di Funzionamento (Raffrescamento)	°C	-15~43	-15~43	-15~43	-15~43
Intervallo di Funzionamento (Riscaldamento)	°C	-15~24	-15~24	-15~24	-15~24
SEER / SCOP	W/W	6,60 / 4,20	6,50 / 4,10	6,40 / 4,00	6,80 / 4,00
Classe di Efficienza Energetica		A++ / A+	A++ / A+	A++ / A+	A++ / A+
EER/COP	W/W	3,67 / 4,03	3,43 / 3,90	3,39 / 3,88	3,50 / 3,95
Alimentazione		220-240 / 50Hz / 1phase	220-240 / 50Hz / 1phase	220-240 / 50Hz / 1phase	220-240 / 50Hz / 1phase
Corrente assorbita nominale (Raffrescamento)	A	3,51	4,15	5,90	7,70
Potenza assorbita nominale (Raffrescamento)	W	735	933	1355	1760
Corrente assorbita nominale (Riscaldamento)	A	3,32	3,86	5,80	8,10
Potenza assorbita nominale (Riscaldamento)	W	695	872	1340	1860
Corrente nominale	A	6,0	6,0	8,0	10,9
Potenza nominale	W	1500	1500	1900	2600
Quantità di refrigerante	kg/TonEqCO ₂	0,53 / 0,36	0,57 / 0,38	0,75 / 0,51	1,3 / 0,88
Tubazioni Liquido/Gas	mm (inch)	Φ6/Φ9.52 (1/4"/3/8")	Φ6/Φ9.52 (1/4"/3/8")	Φ6/Φ9.52 (1/4"/3/8")	Φ6/Φ16 (1/4"/5/8")
Lunghezza tubazioni Min.	m	3	3	3	3
Lunghezza tubazioni Standard	m	5	5	5	5
Lunghezza tubazioni Max.	m	15	15	25	25
Dislivello Max.	m	10	10	10	10
Carica aggiuntiva refrigerante	g/m	16	16	16	40
UNITÀ INTERNA		SIH-09BIK	SIH-12BIK	SIH-18BIK	SIH-24BIK
Potenza nominale	W	20	20	20	20
Corrente nominale Max.	A	0,22	0,30	0,45	0,35
Livello potenza sonora	dB(A)	55/48/44/36	57/48/45/37	54/52/48/41	59/54/50/44
Livello pressione sonora (Min. ~ Max.)	dB(A)	40/38/34/23	41/38/35/23	44/42/38/31	48/44/40/34
Portata d'aria (Min. ~ Max.)	m ³ /h	290/550	390/680	550/850	520/850
Peso (netto/lordo)	kg	8,5/10	10,5/12,5	13,5/16	13,5/16
Dimensioni (LxPxA)	mm	770×251×190	849×289×215	972×300×225	972×300×225
UNITÀ ESTERNA		SOH-09BIK	SOH-12BIK	SOH-18BIK	SOH-24BIK
Livello potenza sonora	dB(A)	62	64	63	67
Livello pressione sonora	dB(A)	51	52	53	57
Portata d'aria	m ³ /h	1950	1950	1950	3200
Peso (netto/lordo)	kg	25/27,5	25/27,5	26,5/29	46/50,5
Dimensioni (LxPxA)	mm	732×550×330	732×550×330	732×550×330	965×700×396

SERIE RAY



UNITÀ INTERNA		SIH-09BIR	SIH-12BIR	SIH-18BIR	SIH-24BIR
UNITÀ ESTERNA		SOH-09BIR	SOH-12BIR	SOH-18BIR	SOH-24BIR
Detraibilità fiscale / Conto Termico		SUPER BONUS 110% PERMANENTE FISCALE 65% CONTO TERMICO 2.0	SUPER BONUS 110% PERMANENTE FISCALE 65% CONTO TERMICO 2.0	SUPER BONUS 110% PERMANENTE FISCALE 65% CONTO TERMICO 2.0	
Capacità Raffrescamento	kW	2,5 (0,5 - 3,3)	3,2 (0,9 - 3,6)	4,6 (1,0 - 5,3)	6,2 (1,8 - 6,9)
Capacità Riscaldamento	kW	2,8 (0,5 - 3,5)	3,4 (0,9 - 4,0)	5,2 (1,0 - 5,6)	6,5 (1,3 - 7,0)
Carico termico Teorico (PdesignC)	kW	2,5	3,2	4,60	6,20
Carico Termico Teorico (PdesignH) stag. calda	kW	2,6	2,8	3,70	4,70
Carico Termico Teorico (PdesignH) stag. media	kW	2,5	2,7	3,7	4,70
Intervallo di Funzionamento (Raffrescamento)	°C	-15~43	-15~43	-15~43	-15~43
Intervallo di Funzionamento (Riscaldamento)	°C	-15~24	-15~24	-15~24	-15~24
SEER / SCOP	W/W	6,6 / 4,2	6,10 / 4,00	6,40 / 4,00	6,80 / 4,00
Classe di Efficienza Energetica		A++/A+	A++/A+	A++/A+	A++/A+
EER/COP	W/W	3,67/4,03	3,23/3,71	3,39/3,88	3,40/3,40
Alimentazione		220-240 / 50Hz / 1phase	220-240 / 50Hz / 1phase	220-240 / 50Hz / 1phase	220-240 / 50Hz / 1phase
Corrente assorbita nominale (Raffrescamento)	A	3	4	5,90	7,60
Potenza assorbita nominale (Raffrescamento)	W	720	991	720	990
Corrente assorbita nominale (Riscaldamento)	A	3,20	4,00	5,80	7,60
Potenza assorbita nominale (Riscaldamento)	W	750	916	750	920
Corrente nominale	A	6,0	6,0	7,5	7,5
Potenza nominale	W	1500	1500	1900	2300
Quantità di refrigerante	kg/TonEqCO ₂	0,5 / 0,34	0,55 / 0,37	0,75 / 0,51	1,23 / 0,83
Tubazioni Liquido/Gas	mm (inch)	Φ6/Φ9.52 (1/4"/3/8")	Φ6/Φ9.52 (1/4"/3/8")	Φ6/Φ9.52 (1/4"/3/8")	Φ6/Φ12 (1/4"/1/2")
Lunghezza tubazioni Min.	m	3	3	3	3
Lunghezza tubazioni Standard	m	5	5	5	5
Lunghezza tubazioni Max.	m	15	15	15	15
Dislivello Max.	m	10	10	10	10
Carica aggiuntiva refrigerante	g/m	16	16	16	16
UNITÀ INTERNA		SIH-09BIR	SIH-12BIR	SIH-18BIR	SIH-24BIR
Potenza nominale	W	20	20	n.d.	n.d.
Corrente nominale Max.	A	0,22	0,22	n.d.	n.d.
Livello potenza sonora	dB(A)	55/48/44/34	56/49/45/38	54/52/48/41	59/54/50/44
Livello pressione sonora (Min. ~ Max.)	dB(A)	38/36/32/22	41/37/33/26	44/38/34/31	48/44/40/34
Portata d'aria (Min. ~ Max.)	m ³ /h	250 / 500	280 / 590	550 / 850	900 / 350
Peso (netto/lordo)	kg	7,5/8,5	8/9,5	13,5/16,0	13,5/16,5
Dimensioni (LxPxA)	mm	698x250x185	773x250x185	970x300x225	970x300x225
UNITÀ ESTERNA		SOH-09BIR	SOH-12BIR	SOH-18BIR	SOH-24BIR
Livello potenza sonora	dB(A)	62	64	63	65
Livello pressione sonora	dB(A)	51	51	53	57
Portata d'aria	m ³ /h	2200	1950	1950	2800
Peso (netto/lordo)	kg	25/60,6	25/60,6	26,5/29,0	36,5/39,5
Dimensioni (LxPxA)	mm	732x550x330	732x550x330	732x555x330	873x555x376

PLASMA+TEC

I PRODOTTI SINCLAIR NON SONO PENSATI SOLO PER PORTARE IL CLIMA PERFETTO NELLA TUA CASA.

PLASMATEC è la tecnologia brevettata da Sinclair per la qualità dell'aria e una maggiore protezione all'interno di ambienti chiusi. Produce ioni di ossigeno positivi e negativi in grado di ridurre la presenza di allergeni e batteri e gli odori come quello del fumo, sterilizzare l'aria, così da rendere l'ambiente più piacevole.

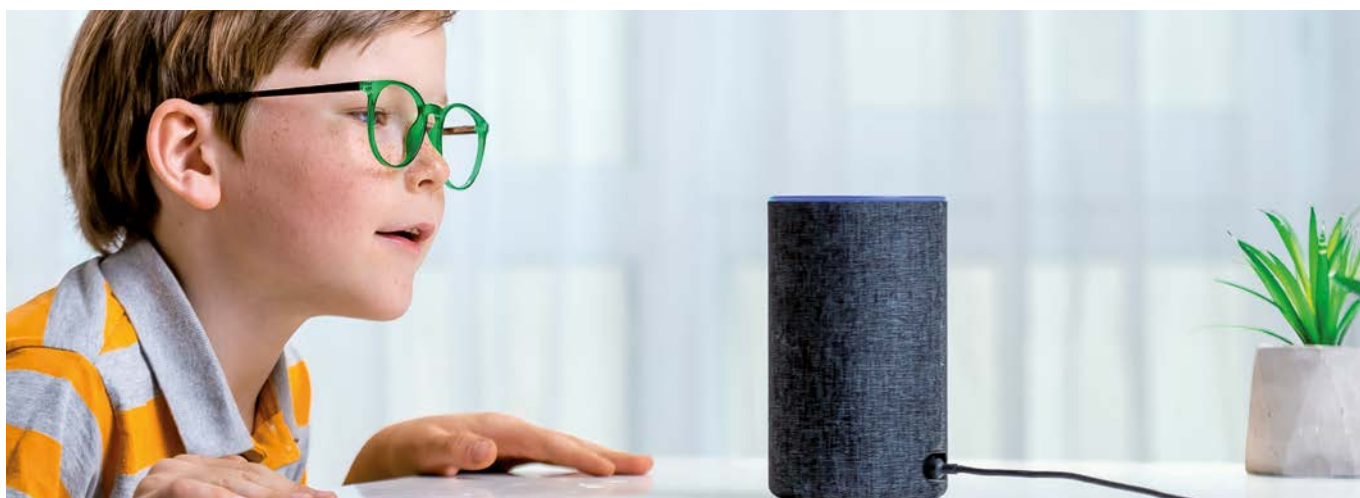
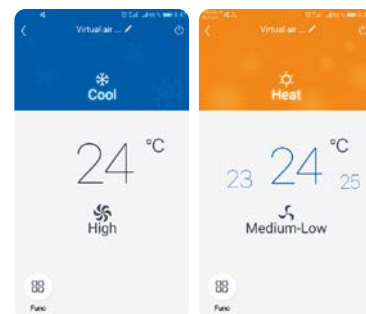


APPLICAZIONE WI-FI EWPE : TUTTO SEMPRE SOTTO CONTROLLO

I climatizzatori Sinclair possono essere gestiti comodamente dal proprio smartphone con l'App **EWPW Smart**, disponibile su Google Play e App Store.

Tramite l'App è possibile impostare le funzioni del proprio sistema Sinclair anche fuori casa: impostare la temperatura, programmare l'accensione e lo spegnimento, attivare le funzioni speciali...

Inoltre, l'App **EWPW Smart** è compatibile con gli assistenti virtuali Amazon Alexa e Google Assistant.



BEIJER REF

Sinclair è un marchio esclusivo di
Beijer Ref Italy - Divisione Climate Solutions
Viale Monza, 338 - 20128 - Milano (MI)

Servizio clienti:
info.airconditioning@beijerref.it - 800.12.45.92

www.beijerref.it/AirConditioning-Sinclair