

PIEDINI DI SUPPORTO IN GOMMA STAFFE FREDDOX



Le staffe Freddox sono disegnate per supportare le unità esterne di climatizzatori, moto-condensanti di pompe di calore, tubazioni, condotti o sostegni per cavi.

Grazie alla loro geometria, alla gomma riciclata e all'utilizzo di poliuretano di alta qualità con trattamento antiumidità e anti UV, le staffe Freddox riducono al minimo la trasmissione delle vibrazioni quando il peso viene appoggiato sul pavimento.

Il canale standard in alluminio saldato sulla parte superiore consente l'attacco meccanico con bulloni e dadi per un sicuro metodo di fissaggio.

Caratteristiche

Adatto per applicazioni interne ed esterne da -20 a +80°C

Resistente ai raggi UV e all'umidità

40 x 20 mm canale di fissaggio in lega di alluminio 6060

>10 anni di performance duratura comprovata dal test di nebbia salina condotto in conformità con ASTM B117-11

Materiale:

- Lega di alluminio 6060
- Staffe di gomma morbida: gomma riciclata SBR BS 7188 e 5696-3
- Test di nebbia salina: BS EN 60068-2-52
- Test KB severity 1

Massima pressione staffa: 20 kN/m²

Uniformità Distribuzione Carico (UDL): 7.5 kN/m²

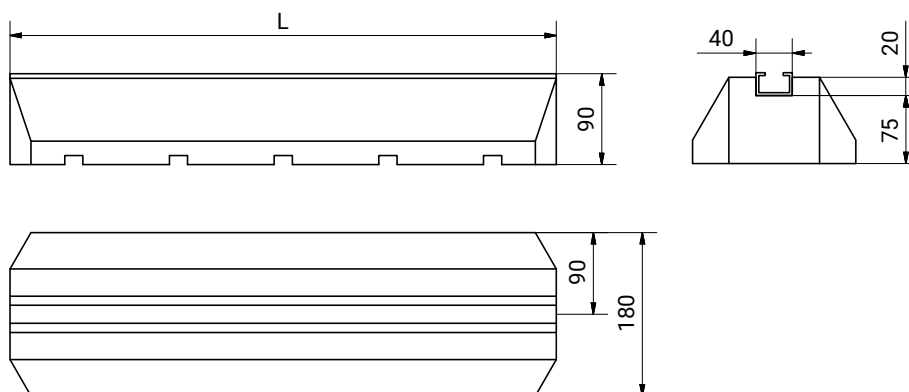
Tolleranza di estrusione conforme alla EN 12020-2.

Set di viti di fissaggio M8x30 di serie.

DATI TECNICI

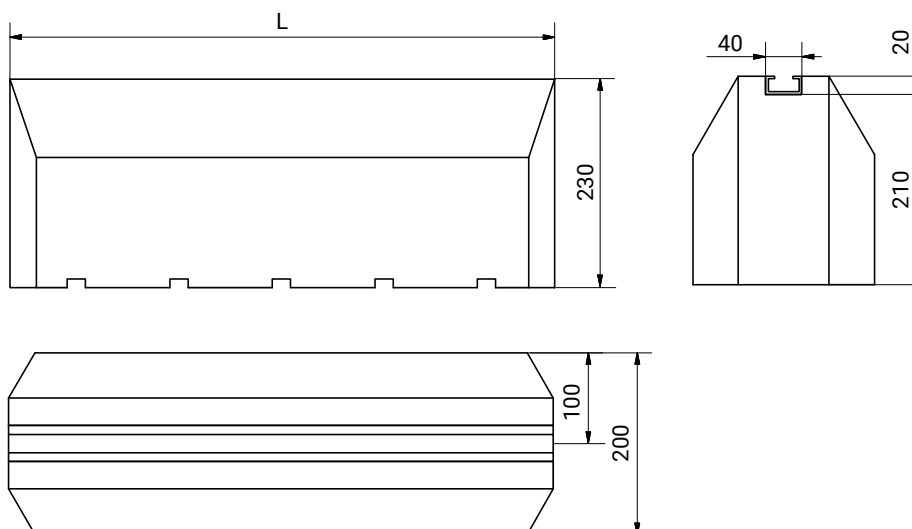
Set staffe Freddox Standard

MODELLO	CODICE	L (mm)	PESO DI CARICO SOSTENTUTO (kg)	PESO (kg)
Foot 400	LJFD6110A	400	200	3,9
Foot 600	LJFD6125A	600	300	5,5
Foot 1000	LJFD6130A	1000	400	9



Set staffe Freddox High Support

MODELLO	CODICE	L (mm)	PESO DI CARICO SOSTENTUTO (kg)	PESO (kg)
Foot 600 High	LJFD6025A	600	300	16
Foot 1000 High	LJFD6030A	1000	400	25



Le caratteristiche e i dati riportati possono essere soggetti a modifiche senza obbligo di preavviso da parte del produttore